

SKLADBY KONSTRUKCI:

- (B) CIHELNÁ DLAŽBA 50mm  
MALTOVÉ LOŽE 20mm  
SUŤ 38/74mm  
FOŠNOVÝ ZÁKLOP PŘEKLÁDANÝ 2x34mm  
STROPNÍ TRÁM 170x300mm  
PRKENNÉ PODBITÍ 25mm  
OMÍTKA 15mm

POZNÁMKY:

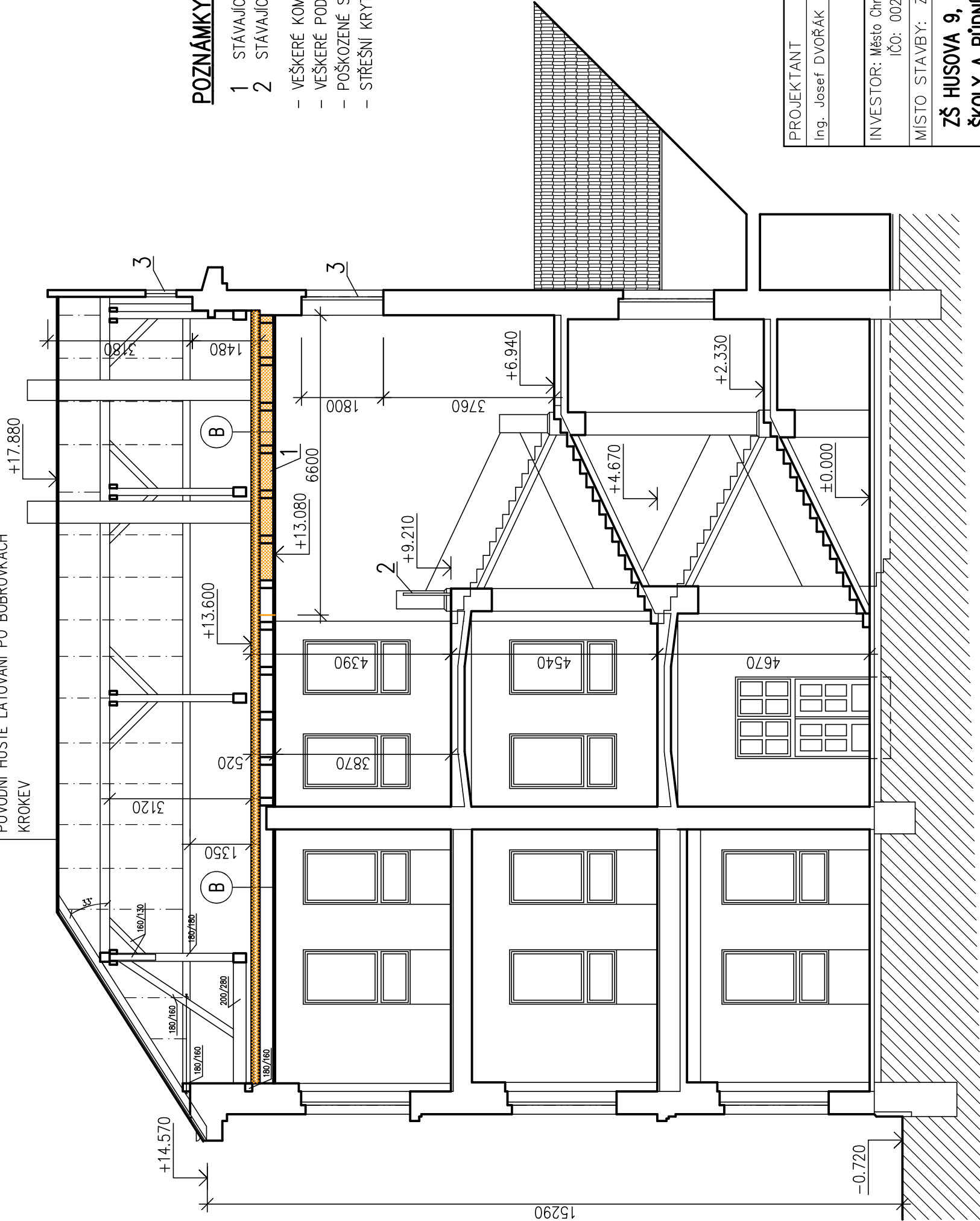
- 1 STÁVAJÍCÍ PRKENNÉ PODBITÍ STROPU S VÁPENNOU OMÍTKOU DEMONTOVAT  
2 STÁVAJÍCÍ ZÁBRADLÍ MEZI SPOUPY DEMONTOVAT  
- VEŠKERÉ KOMINY ODBOURAT PO ÚROVEŇ STROPNÍCH TRÁMŮ  
- VEŠKERÉ PODLAHOVÉ KONSTRUKCE PŮDY ROZEBRAT VČETNĚ FOŠNOVÉHO ZÁKLOPU  
- POŠKOZENÉ STROPNÍ TRÁMY NAHRADIT OCELOVÝMI NOSNÍKY I200 PŘÍSLUŠNÉ DÉLKY  
- STŘEŠNÍ KRYTINU KOMPLETNĚ ROZEBRAT, KONSTRUKCI KROVU ROZEBRAT K LIKVIDACI

15290

LEGENDA:

- STÁVAJÍCÍ CIHELNÉ ZDIVO  
BOURACÍ PRÁCE

HLINÍKOVÝ VLNITÝ PLECH  
PŮVODNÍ HUSTÉ LAŽOVÁNÍ PO BOBOVKÁCH  
KROKEV



Výškový systém místní

PROJEKTANT	VYPRACOVAL	KONTROLOVAL	Ing. Josef Dvořák Městský park 274 537 01 CHRUDIM tel. 776 292 381 www.projektant-chrudim.cz	
Ing. Josef DVOŘÁK			FORMÁT	2 A4
INVESTOR: Město Chrudim, Resselovo náměstí 77, 537 16 Chrudim IČO: 00270211			DATUM	5.2017
MÍSTO STAVBY: ZŠ Husova 9, Chrudim			ÚČEL	DSP
ZŠ HUSOVA 9, CHRUDIM – ZAJIŠTĚNÍ BEZBARIÉROVOSTI ŠKOLY A PŮDNÍ VESTAVBA ODBORNÝCH UČEBEN			MĚŘÍTKO	1:100
			Č.ZAKÁZKY	1271/01/2017
D.1 Dokumentace stavebního objektu D.1.1 Architektonicko–stavební řešení			ZMĚNA	
			ČÍSLO KOPIE	
ŘEZ 3–3' – STÁVAJÍCÍ STAV			ČÁST DOK.	1272_D.1.1
			ČÍSLO VÝKRESU	109